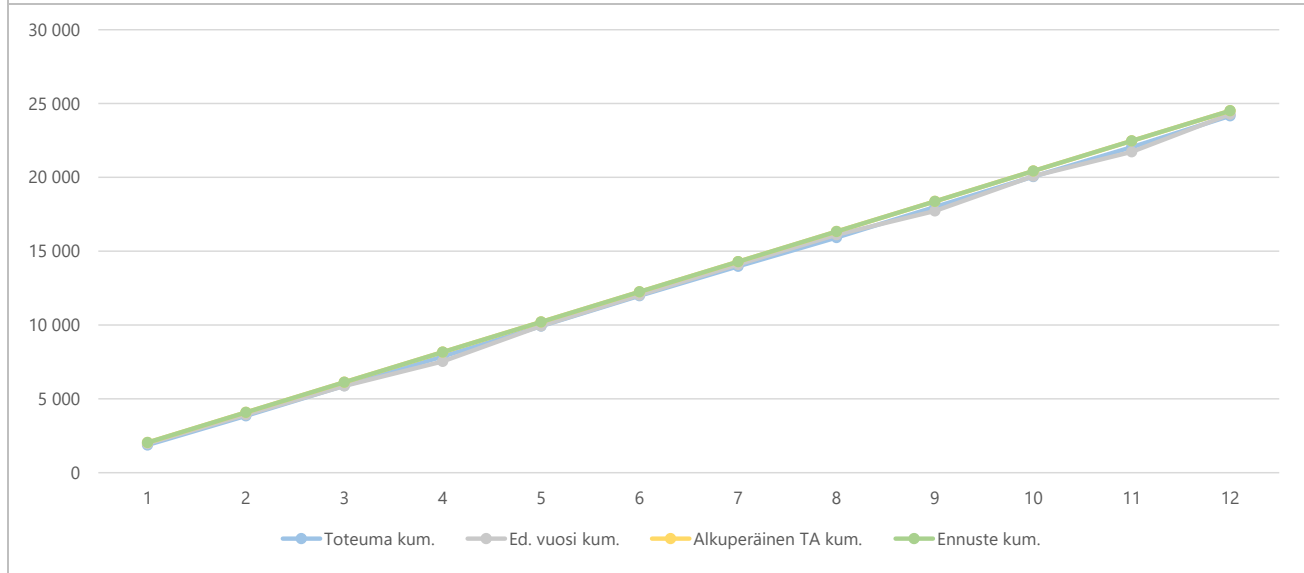


KUUKAUSIRAPORTTI

1) Tuloslaskelma (käyttötalous) €1 000	* MTA = muutettu talousarvio		** TA = alkuperäinen talousarvio		Ennuste 2021	Ennuste / MTA*	Ennuste TA 2021**	Ennuste / TA**	TP 2020	Ennuste / TP 2020	
	Kum. 12/2021	Tot.-% / MTA*	Kum. 12/2020	Tot.-% / TP 2020							MTA 2021*
Toimintatuotot	24 163	98,6%	24 279	100,0%	24 509	24 509	100,0 %	24 509	100,0%	24 279	100,9%
Myyntituotot	3 508	112,4%	3 371	100,0%	3 120	3 420	109,6 %	3 120	109,6%	3 371	101,5%
Maksutuotot	278	99,3%	230	100,0%	280	280	100,0 %	280	100,0%	230	122,0%
Tuet ja avustukset	2		1	100,0%						1	
Muut toimintatuotot	20 375	96,5%	20 677	100,0%	21 109	20 809	98,6 %	21 109	98,6%	20 677	100,6%
Valmistus omaan käyttöön	541	540,7%	421	100,0%	100	100	100,0 %	100	100,0%	421	23,7%
Toimintakulut	-24 559	100,4%	-22 313	100,0%	-24 453	-24 167	98,8 %	-24 926	97,0%	-22 313	108,3%
Henkilöstökulut	-5 476	98,9%	-4 503	100,0%	-5 537	-5 271	95,2 %	-5 537	95,2%	-4 503	117,1%
Palvelujen ostot	-12 424	100,4%	-11 253	100,0%	-12 377	-12 357	99,8 %	-12 850	96,2%	-11 253	109,8%
Aineet, tarvikkeet ja tavarat	-5 101	101,3%	-5 076	100,0%	-5 036	-5 036	100,0 %	-5 036	100,0%	-5 076	99,2%
Avustukset	-100	100,0%	-106	100,0%	-100	-100	100,0 %	-100	100,0%	-106	94,5%
Muut toimintakulut	-1 458	103,9%	-1 375	100,0%	-1 403	-1 403	100,0 %	-1 403	100,0%	-1 375	102,1%
Toimintakate	145	93,4%	2 387	100,0%	155	441	284,4 %	-318	-138,9%	2 387	18,5%
Rahoitustuotot ja -kulut	0		-1	100,0%						-1	
Vuosikate	145	93,3%	2 387	100,0%	155	441	284,4 %	-318	-138,9%	2 387	18,5%
Poistot ja arvonalentumiset	-14 543		-14 063	100,0%						-14 063	
Satunnaiset tuotot ja kulut											
Tilikauden tulos	-14 398	-9277,0%	-11 676	100,0%	155	441	284,4 %	-318	-138,9%	-11 676	-3,8%
Tilikauden yli-/alijäämä	-14 398	-9277,0%	-11 676	100,0%	155	441	284,4 %	-318	-138,9%	-11 676	-3,8%

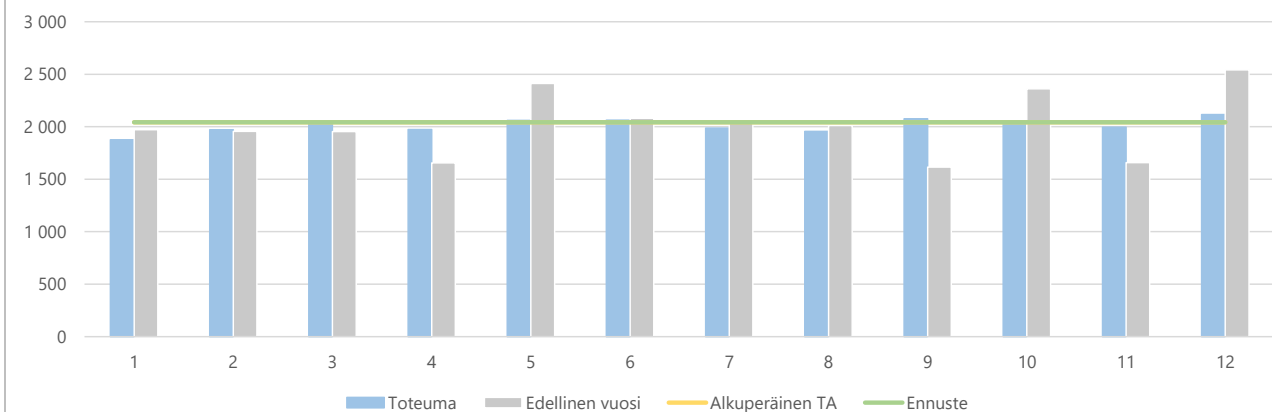
2a) Kumulatiiviset toimintatuotot (vertailu edelliseen vuoteen, muutettuun talousarvioon ja ennusteeseen)

€1 000

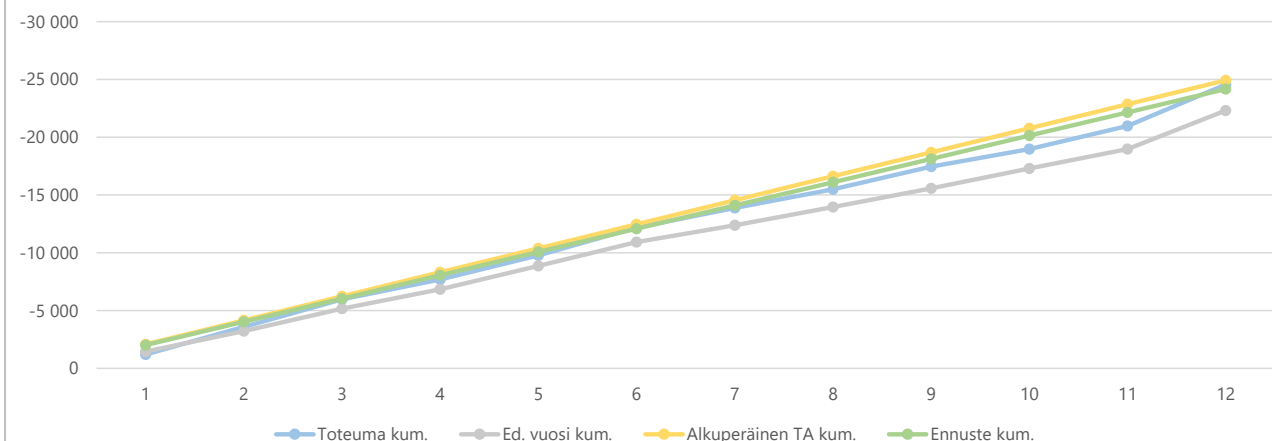


KUUKAUSIRAPORTTI

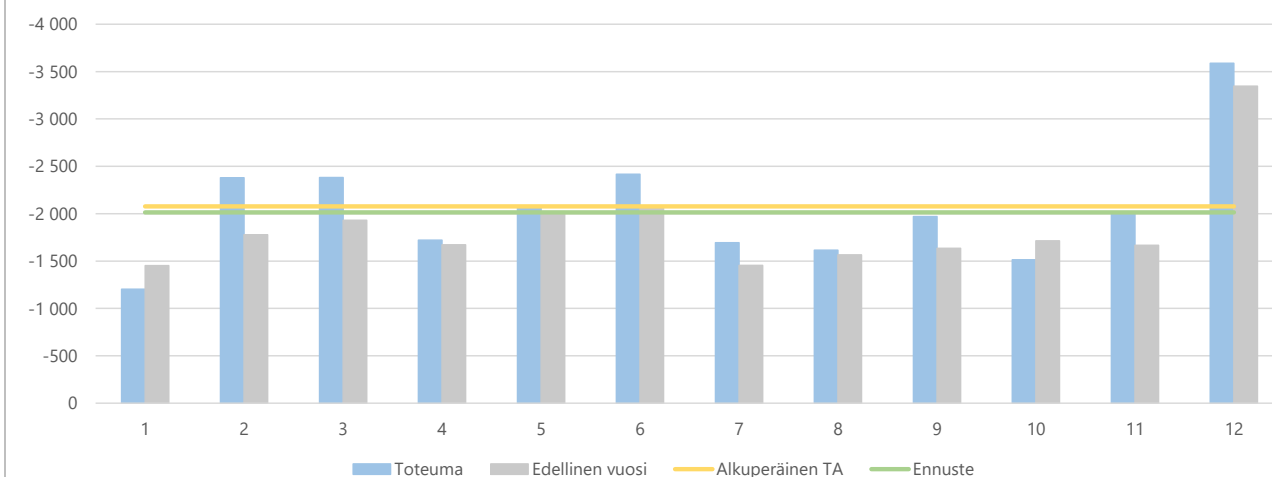
2b) Toimintatuottojen kuukausitoteumat (vertailu edelliseen vuoteen, muutettuun talousarvioon ja ennusteeseen) €1 000



3a) Kumulatiiviset toimintakulut (vertailu edelliseen vuoteen, muutettuun talousarvioon ja ennusteeseen) €1 000

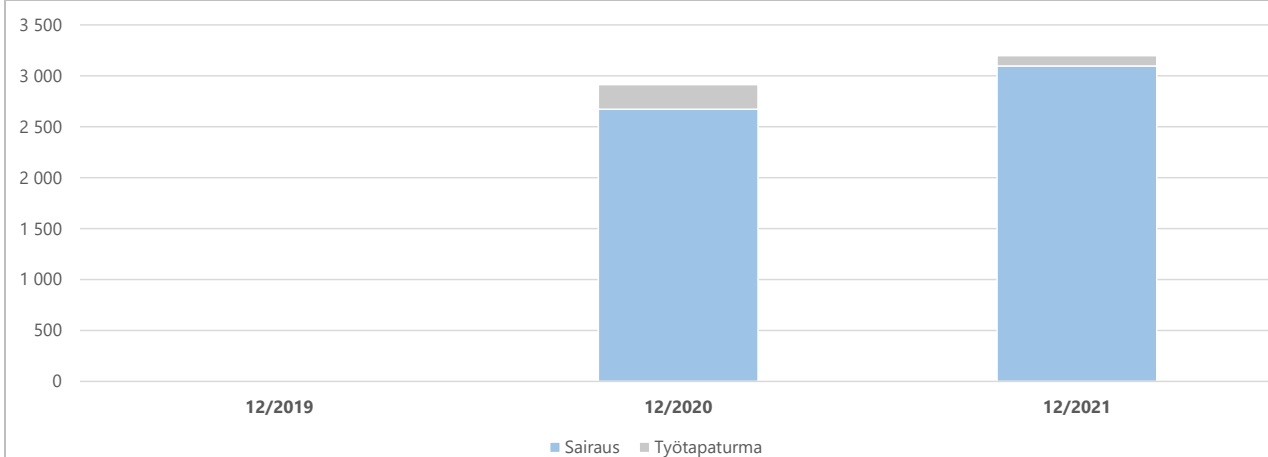


3b) Toimintakulujen kuukausitoteumat (vertailu edelliseen vuoteen, muutettuun talousarvioon ja ennusteeseen) €1 000



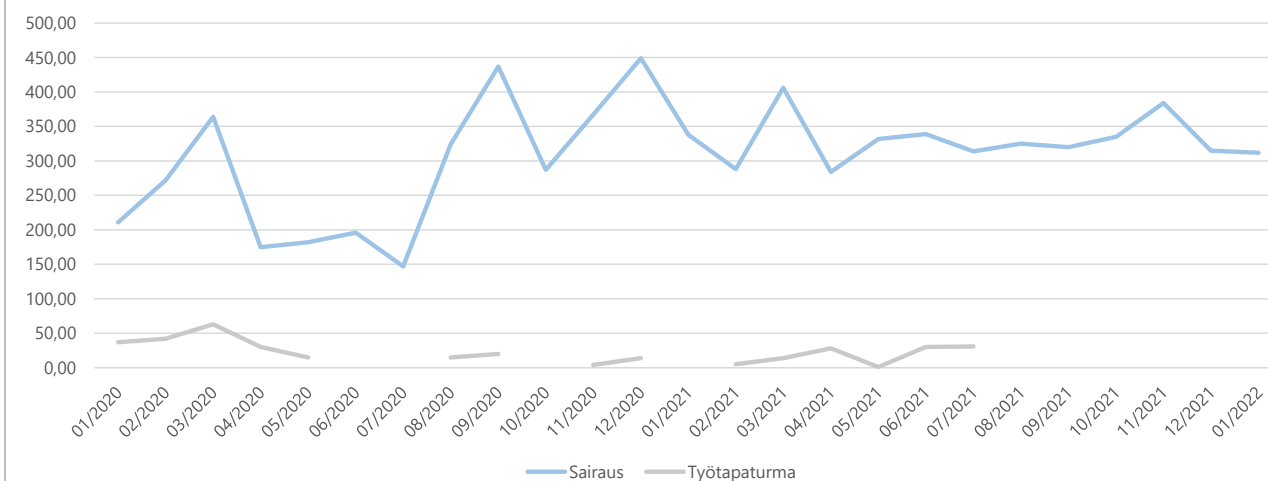
KUUKAUSIRAPORTTI

7a) Kumulatiiviset terveysperusteiset (= sairaus ja työtaturma) poissaolot kalenteripäivät



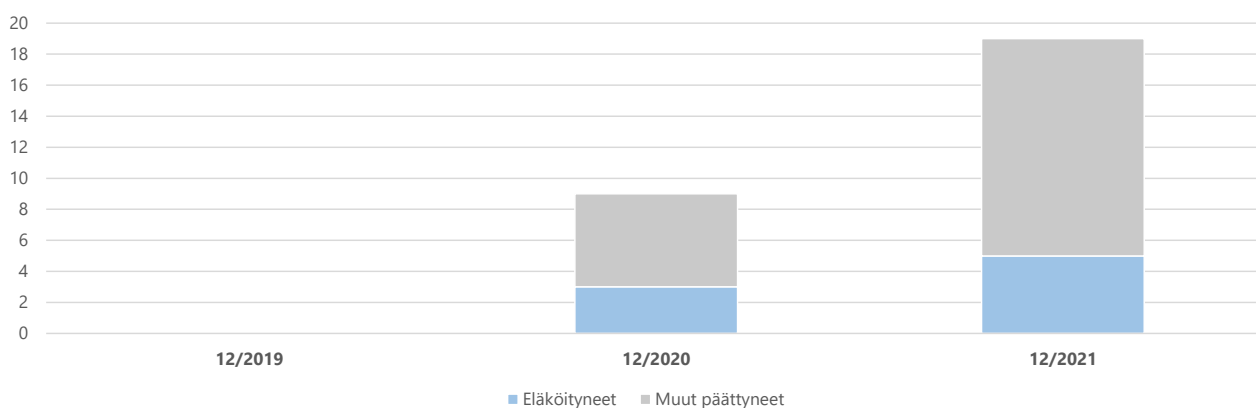
	12/2019	12/2020	Muutos	Muutos	12/2021	Muutos	Muutos
Sairaus		2 673	2 673		3 097	424	15,9 %
Työtaturma		240	240		101	-139	-57,9 %
Yhteensä		2 913	2 913		3 198	285	9,8 %

7b) Terveysperusteisten (= sairaus ja työtaturma) poissaolojen kuukausitoteumat kalenteripäivät



KUUKAUSIRAPORTTI

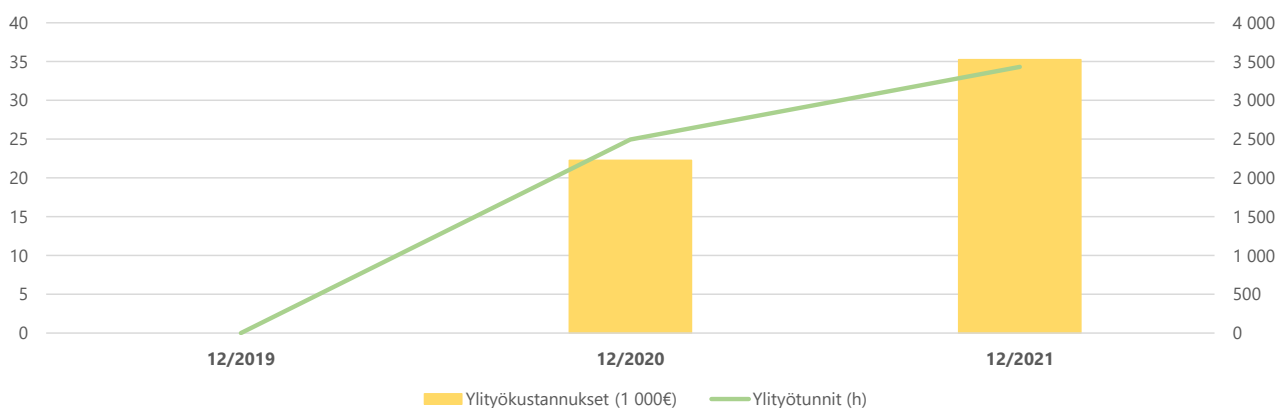
8) Kumulatiiviset vakituisen henkilöstön päätyneet palvelussuhteet



	12/2019	Vaiht.-%	12/2020	Vaiht.-%	Muutos	12/2021	Vaiht.-%	Muutos
Vakit. päätyneet palvelussuhteet			9	8,1 %		19	17,8 %	111,1 %
- joista eläköityneet			3	2,7 %		5	4,7 %	66,7 %
Vakituisen henkilöstön lukumäärä	112		111		-0,9 %	107		-3,6 %

Vaihtuvuus% = Vakituisten päätyneet palvelussuhteet / vakituisen henkilöstön lukumäärä

9) Kumulatiiviset ylityökustannukset (1 000 €) ja -tunnit (h)



	12/2019	12/2020	Muutos	Muutos	12/2021	Muutos	Muutos
Ylityökustannukset (1 000€)		22	22		35	13	58,4 %
Ylityötunnit (h)		2 495	2 495		3 432	937	37,5 %